

ÚZEMÍ  
POVRCH ÚZEMÍ  
VZDÁLENOST ŠACHET  
NÁZVY ŠACHET

MĚŘÍTKO 1:500 / 100

PODÉLNÝ PROFIL STOKY  
ul. KOMÁROVSKÁ

KÓTA UPRAVENÉHO TERÉNU

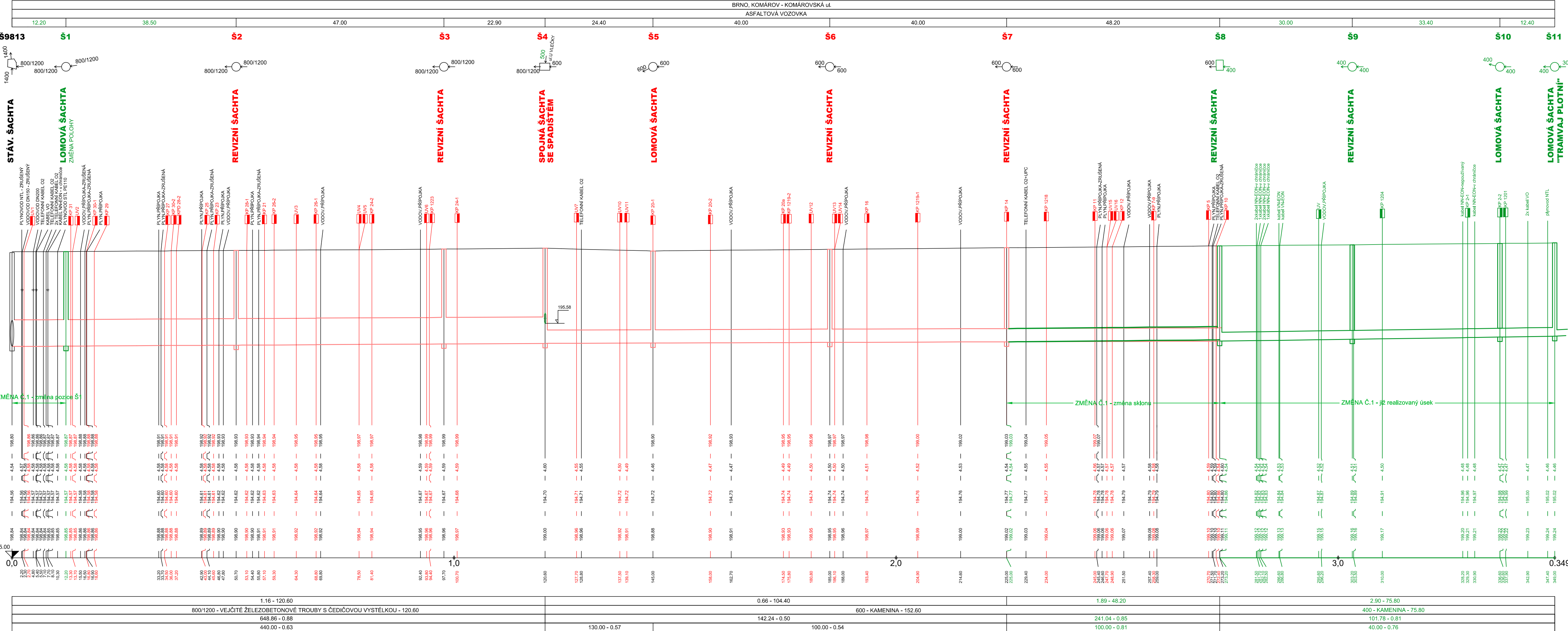
HLOUBKA VÝKOPU

KÓTA DNA POTRUBÍ

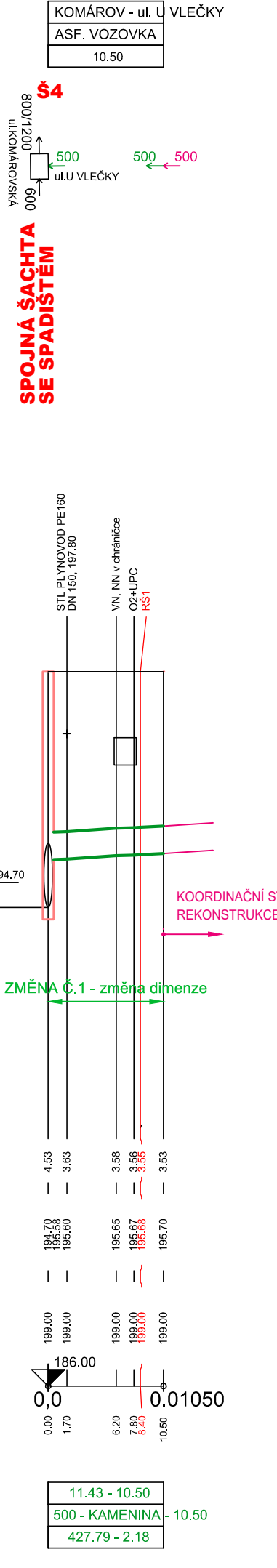
KÓTA TERÉNU

STANIČENÍ [Hm],[m]

SKLON [promile] - DÉLKA [m]  
DN [mm] - MATERIÁL - DÉLKA [m]  
KAPACITA [l/s] - RYCHLOST [m/s] (dle Colebrook)  
NAVR.PRŮTOK [l/s] - RYCHLOST [m/s]



ZÁLIV do ul. U VLEČKY



POZNÁMKA:

STÁVAJÍCÍ PODZEMNÍ VEDENÍ JE ZAKRESLENO POUZE INFORMATIVNĚ.  
PŘED ZAHÁJENÍM ZEMNÍCH PRACÍ JE NUTNÉ, ABY INVESTOR  
ZAJISTIL PŘESNÉ VYTÝČENÍ VŠECH PODZEMNÍCH VEDENÍ.

ZMĚNA Č.1

Hlavní inženýr projektu: Ing. Jana Bendová		Zodpovědný projektant: Ing. Jana Bendová	
Vypracovali: Ing. Aneta Spratková		Stavebník: Statutární město Brno	
Stavba: BRNO, KOMÁROVSKÁ REKONSTRUKCE KANALIZACE		Formát: 6 A4	
Objekt: KANALIZAČNÍ STOKA (SO-01)		Měřítko: 1:500/100	
Datum: 04/2023		Účel: DSP+DPS	
Číslo zakázky: 1658/23		Paré: Číslo přílohy: F.1.4	